



LA SADC DE NICOLET-  
BÉCANCOUR VOUS SOUHAITE  
LA BIENVENUE AU QUIZ DU  
JOUR DE LA TERRE 2022!

AMUSEZ-VOUS ENTRE AMIS, ENTRE COLLÈGUES  
OU EN FAMILLE !



★ **LES RÉPONSES !**

# QUIZ JOUR DE LA TERRE 2022

BLOC 1 – ACTUALITÉ ENVIRONNEMENTALE

9 QUESTIONS



1. CETTE ANNÉE MARQUE LES 10 ANS DE L'IMMENSE RASSEMBLEMENT POUR LE JOUR DE LA TERRE QUI AVAIT RÉUNI PLUS DE 250 000 PERSONNES À MONTRÉAL.

QUEL ÉTAIT LE SLOGAN DE CETTE JOURNÉE?

- a) HEUREUX D'UN PRINTEMPS
- b) IL Y A DU MONDE À MESSE
- c) ON SE FAIT UN PRINTEMPS
- d) LE PRINTEMPS TOUT L'TEMPS

2. QUELLE EST LA DATE DE LA JOURNÉE MONDIALE DE L'EAU ?

- a) 22 MARS
- b) 17 SEPTEMBRE
- c) 24 JUIN
- d) 4 NOVEMBRE

3. QUELLE MUNICIPALITÉ DE LA MRC DE NICOLET-YAMASKA EST RECONNUE COMMUNAUTÉ BLEUE?

- a) SAINT-ZÉPHIRIN
- b) PIERREVILLE
- c) VILLE DE NICOLET
- d) MONTRÉAL

4. QUELLE MUNICIPALITÉ DE LA MRC DE BÉCANCOUR A MIS EN PLACE L'INITIATIVE UN ARBRE, UNE NAISSANCE ?

- a) VILLE DE BÉCANCOUR
- b) DESCHAILLONS-SUR-SAINT-LAURENT
- c) KAMOURASKA
- d) SAINT-GRÉGOIRE



5. LORS DES DERNIERS JEUX OLYMPIQUES À PÉKIN, LA NEIGE UTILISÉE POUR LES COMPÉTITIONS ÉTAIT 100 % ARTIFICIELLE. LES ORGANISATEURS ONT DÛ SOUFFLER 1,2 MILLION DE TONNES CUBIQUES DE NEIGE.

CETTE QUANTITÉ ÉQUIVAUT À COMBIEN DE PISCINES OLYMPIQUES?

- a) 280
- b) 480
- c) 680
- d) 880

6. RÉPONDEZ PAR VRAI OU FAUX À CETTE AFFIRMATION :  
LES MASQUES SANITAIRES VONT À LA RÉCUPÉRATION MUNICIPALE.

- a) VRAI
- b) FAUX

7. COMBIEN DE MASQUES JETABLES UTILISÉS PENDANT LA PANDÉMIE FINIRONT DANS DES DÉCHARGES (ESTIMATION) ?

- a) 25 %
- b) 50 %
- c) 75 %
- d) 98 %

8. À CHAQUE ANNÉE, LE JOUR DE LA TERRE EST SOULIGNÉ ET CÉLÉBRÉ LE 22 AVRIL. QUI A ÉTÉ L'INITIATEUR DU JOUR DE LA TERRE EN 1970 ?

- a) NELSON MANDELA, PRÉSIDENT DE L'AFRIQUE DU SUD DE 1994 À 1999 ET PRIX NOBEL DE LA PAIX EN 1993.
- b) STEVEN GUILBAULT, ACTUEL MINISTRE DE L'ENVIRONNEMENT AU GOUVERNEMENT DU CANADA
- c) GAYLORD NELSON, SÉNATEUR AMÉRICAIN
- d) LAURE WARIDEL, PORTE-PAROLE POUR ÉQUITERRE

9. COMBIEN DE VARIÉTÉS DE LILAS RETROUVE-T-ON AU JARDIN DES LILAS À LA VILLE DE BÉCANCOUR?

- a) 10
- b) 30
- c) 50
- d)  70

**FIN DU PREMIER BLOC!**

**ÊTES-VOUS PRÊTS À CONTINUER?**

# QUIZ JOUR DE LA TERRE 2022

BLOC 2 – SCIENTIFIQUE

10 QUESTIONS





1. SELON STATISTIQUE CANADA, COMBIEN DE NOUVELLES VOITURES ENTIÈREMENT ÉLECTRIQUES OU HYBRIDES RECHARGEABLES ONT ÉTÉ IMMATRICULÉES AU COURS DES NEUF PREMIERS MOIS DE 2021?

- a) 5 000
- b) 25 000
- c) 50 000
- d) 65 000

POUR PLUS D'INFO : [HTTPS://ICI.RADIO-CANADA.CA/NOUVELLE/1869054/RECORD-IMMATRICULATION-NOUVEAUX-VEHICULES-ELECTRIQUES-CANADA-2021](https://ici.radio-canada.ca/nouvelle/1869054/record-immatriculation-nouveaux-vehicules-electriques-canada-2021)

2. LE TOURISME SPATIAL EST EN ESSOR. LA COMPAGNIE DE RICHARD BRANSON, VIRGIN GALACTIC, PROPOSE CE TYPE DE VOYAGES.

PAR PASSAGER, COMBIEN DE TONNES DE CO2 CES VIRÉES SPATIALES REPRÉSENTENT-ELLES?

- a) 2,5 TONNES
- b) 3,5 TONNES
- c) 4,5 TONNES
- d) 5,5 TONNES

POUR PLUS D'INFO :

[HTTPS://WWW.LEDEVOIR.COM/SOCIETE/ENVIRONNEMENT/619110/TOURISME-SPATIAL-POLLUTION-A-L-HORIZON](https://www.ledevoir.com/societe/environnement/619110/tourisme-spatial-pollution-a-l-horizon)

3. SELON LE RAPPORT DU GIEC, LES ÉMISSIONS MONDIALES DE GAZ À EFFET DE SERRE (GES) DEVRONT CESSER D'AUGMENTER AU PLUS TARD EN 2025 ET ÊTRE RÉDUITES DE MOITIÉ D'ICI 2030 (PAR RAPPORT À LEUR NIVEAU ACTUEL) POUR QUE LA HAUSSE DE LA TEMPÉRATURE DE LA TERRE N'EXCÈDE PAS COMBIEN DE DEGRÉS CELSIUS?

- a) 0,5 DEGRÉ
- b) 1 DEGRÉ
- c) 1,5 DEGRÉ
- d) 2 DEGRÉS

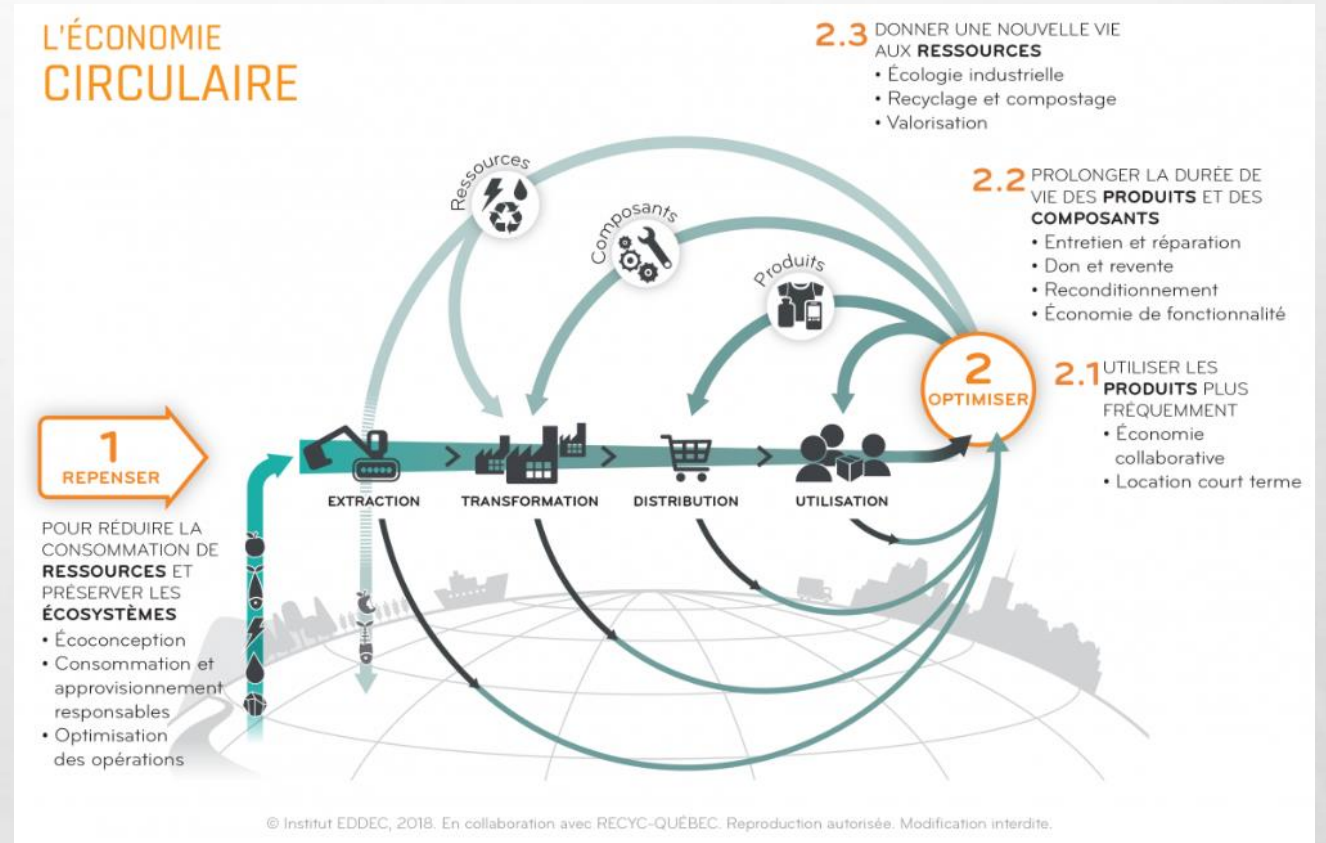
4. LE CANADA EST UNE IMPORTANTE RÉSERVE MONDIALE D'EAU DOUCE AU MONDE. QUEL EST LE POURCENTAGE D'EAU DOUCE AU CANADA?

- a) 20 %
- b) 25 %
- c) 30 %
- d) 35 %

POUR PLUS D'INFO : [HTTPS://WWW150.STATCAN.GC.CA/N1/PUB/11-402-X/2011000/CHAP/ENV/ENV-FRA.HTM](https://www150.statcan.gc.ca/n1/pub/11-402-x/2011000/chap/env/env-fra.htm)

## 5. QUELLE ÉCONOMIE EST OPPOSÉE À L'ÉCONOMIE CIRCULAIRE, MODÈLE ÉCONOMIQUE À PRIVILÉGIER ?

- a) L'ÉCONOMIE FAMILIALE
- b) L'ÉCONOMIE SOUTERRAINE
- c) L'ÉCONOMIE LINÉAIRE
- d) L'ÉCONOMIE DURABLE



6) COMBIEN D'ESPÈCES D'OISEAUX RETROUVE-T-ON AU PARC ÉCOMARITIME DE L'ANSE-DU-PORT DE NICOLET ?

- a) 232
- b) 102
- c) 54
- d) 564

7) LE THÈME DU JOUR DE LA TERRE 2022 EST L'ÉCOANXIÉTÉ. QUEL EST LE POURCENTAGE DE QUÉBÉCOIS ÂGÉS DE 18-34 ANS SOUFFRANT DE CE NOUVEAU TROUBLE ?

*(DÉFINITION D'OQLF D'ÉCOANXIÉTÉ : PRÉOCCUPATION RESSENTIE PAR UNE PERSONNE DEVANT LES BOULEVERSEMENTS CAUSÉS PAR LES CHANGEMENTS CLIMATIQUES ET L'APPRÉHENSION DE LEURS CONSÉQUENCES.)*

- a) ENVIRON 25 %
- b) ENVIRON 50 %
- c) ENVIRON 75 %
- d) ENVIRON 95 %

**POUR PLUS D'INFO:** [HTTPS://WWW.24HEURES.CA/2021/09/30/LECOANXIETE-AUGMENTE-AU-QUEBEC-ET-DES-EXPERTS-DISENT-QUE-CE-SERA-LE-MAL-DU-SIECLE--ON-FAIT-QUOI-AVEC-CA](https://www.24heures.ca/2021/09/30/lecoanxiete-augmente-au-quebec-et-des-experts-disent-que-ce-sera-le-mal-du-siecle--on-fait-quoi-avec-ca)



8. LEQUEL, PARMIS CES TYPES D'ÉNERGIE, EST LE PLUS POLLUANT ?

- a) CHARBON
- b) HYDROÉLECTRICITÉ
- c) BIOMASSE
- d) GÉOTHERMIE

Il existe cinq grands types d'énergies renouvelables : l'énergie hydraulique, la biomasse, la géothermie, l'énergie solaire et l'énergie éolienne.

9. QUAND EST APPARUE L'EXPRESSION DÉVELOPPEMENT DURABLE ?

- a) DANS LES ANNÉES 50
- b) DANS LES ANNÉES 70
- c) DANS LES ANNÉES 80
- d) DANS LES ANNÉES 90

POUR PLUS D'INFO :

[HTTPS://WWW.ENVIRONNEMENT.GOUV.QC.CA/DEVELOPPEMENT/DEFINITION.HTM#:~:TEXT=L'EXPRESSION%20SUSTAINABLE%20DEVELOPPEMENT%2C%20TRA  
DUITE,DE%20LA%20NATURE%20\(UICN\)](https://www.environnement.gouv.qc.ca/developpement/definition.htm#:~:text=L'EXPRESSION%20SUSTAINABLE%20DEVELOPPEMENT%2C%20TRA%20DUITE,DE%20LA%20NATURE%20(UICN))

10. QUE SIGNIFIE « EFFET DE SERRE » ?

- a) L'AMÉLIORATION DE LA CULTURE DE TOMATES EN SERRE
- b) LE REFROIDISSEMENT DE LA PLANÈTE PAR RÉFLEXION DES RAYONS SOLAIRES
- c) LE RÉCHAUFFEMENT DE LA PLANÈTE PAR ABSORPTION DES RAYONS INFRAROUGES PAR CERTAINS GAZ DE L'ATMOSPHÈRE
- d) LE SENTIMENT RESENTI LORSQUE QUELQU'UN NOUS SERRE TRÈS FORT.

**FIN DU DEUXIÈME  
BLOC!**

**ÊTES-VOUS TOUJOURS  
PRÊTS À CONTINUER?**

# QUIZ JOUR DE LA TERRE 2022

BLOC 3 – ALIMENTATION

7 QUESTIONS



1. ON A L'HABITUDE DE VOIR TOUTE L'ANNÉE DES FRAISES DANS NOS ÉPICERIES. QUELLE EST LA SAISON DES FRAISES DU QUÉBEC ?

- a) DE JUIN À FIN SEPTEMBRE
- b) D'AOÛT À FÉVRIER
- c) DE NOVEMBRE À MARS
- d) DE MAI À JUILLET

2. À HAUTEUR DE COMBIEN D'ÉMISSIONS DE GAZ À EFFET DE SERRE MONDIALES CONTRIBUE L'ÉLEVAGE DE BÉTAIL DESTINÉ À LA CONSOMMATION?

- a) 5 %
- b) 20 %
- c) 45 %
- d) 65 %

POUR PLUS D'INFO : [HTTPS://ICI.RADIO-CANADA.CA/NOUVELLE/676997/BOEUF-ENVIRONNEMENT-POLLUTION-ETUDE-PROTEINE](https://ici.radio-canada.ca/nouvelle/676997/boeuf-environnement-pollution-etude-proteine)



3. POUR RÉDUIRE NOS IMPACTS, IL EST IMPORTANT DE PRIVILÉGIER LES CIRCUITS COURTS. CLASSEZ CES APPROVISIONNEMENTS DU PLUS COURT CIRCUIT AU PLUS LONG :

1 : FERME ; 2 : LIVRAISON ; 3 : ÉPICERIE ; 4 : MARCHÉ.

a) 2,4,1,3

b) 3,2,4,1

c) 1,4,3,2

d) 4,3,1,2

4. COMBIEN DE PARTICULES DE PLASTIQUE INGÉRONS-NOUS EN MOYENNE PAR SEMAINE EN RAISON DE LA POLLUTION PLASTIQUE DANS L'ENVIRONNEMENT ?

a) 0,25 G

b) 2 G

c) 5 G

d) 7 G

POUR PLUS D'INFO :

[HTTPS://WWW.COURRIERINTERNATIONAL.COM/ARTICLE/POLLUTION-PLASTIQUE-AVALERAIT-LEQUIVALENT-DUNE-CARTE-DE-CREDIT-PAR-SEMAINE](https://www.courrierinternational.com/article/pollution-plastique-avalerait-lequivalent-dune-carte-de-credit-par-semaine)

5. SELON L'ÉTUDE PUBLIÉE PAR L'ONU EN MAI 2021, LES CANADIENS SONT CHAMPIONS D'AMÉRIQUE DU NORD EN GASPILLAGE ALIMENTAIRE (20KG - ÉQUIVALENT À 44LB - DE PLUS QU'UN ÉTASUNIEN). COMBIEN JETTE UN CANADIEN PAR ANNÉE ?

- a) 52 KG (115 LB)
- b) 64 KG (141 LB)
- c) 79 KG (174 LB)
- d) 86 KG (190 LB)

POUR PLUS D'INFO : [HTTPS://ICI.RADIO-CANADA.CA/NOUVELLE/1774932/NOURRITURE-RAPPORT-ONU-PERTES-ENVIRONNEMENT](https://ici.radio-canada.ca/nouvelle/1774932/nourriture-rapport-onu-pertes-environnement)

6. LES QUÉBÉCOIS SONT LES PLUS GROS CONSOMMATEURS DE CAFÉ DU CANADA. QUELLES SONT LES RÉUTILISATIONS POSSIBLES DU MARC DE CAFÉ ? PLUSIEURS BONNES RÉPONSES POSSIBLES.

- a) S'UTILISE COMME FERTILISANT
- b) S'UTILISE COMME GOMMAGE POUR LA PEAU
- c) S'UTILISE COMME DÉGLAÇANT ET REMPLACE LE SEL
- d) S'UTILISE COMME DÉGRAISSANT POUR LE FOUR, PLAQUES DE CUISSON ET VAISSELLE
- e) S'UTILISE COMME ANTI-INSECTES

POUR PLUS D'INFO : [HTTPS://PLUS.LAPRESSE.CA/SCREENS/14388427-1B7A-49E7-ACAD-7DC8845E9122\\_7C\\_0.HTML](https://plus.lapresse.ca/screens/14388427-1b7a-49e7-acad-7dc8845e9122_7c_0.html)

[HTTPS://WWW.ONFAITDEQUOI.COM/POST/10-BONNES-IDEES-POUR-RECYCLER-LE-MARC-DE-CAFE-AU-QUEBEC](https://www.onfaitdequoi.com/post/10-bonnes-idees-pour-recycler-le-marc-de-cafe-au-quebec)

7. QUELLE EST LA PARTICULARITÉ DE L'EAU EMBOUTEILLÉE PAR DES MULTINATIONALES AUX USA ?

- a) L'EAU EST PAUVRE EN SODIUM
- b) L'EAU EST ISSUE DE SOURCE NATURELLE DURABLE
- c) L'EAU SORT DES USINES D'ASSAINISSEMENT
- d) L'EAU EST CELLE DU ROBINET MAIS MODIFIÉE (CERTAINS DE SES MINÉREAUX Y SONT SUPPRIMÉS).

POUR PLUS D'INFO : SÉRIE DOCUMENTAIRE ROTTEN SUR NETFLIX©

**FIN DU TROISIÈME  
BLOC!**

**ÊTES-VOUS TOUJOURS  
LÀ?**

# QUIZ JOUR DE LA TERRE 2022

BLOC 4 ET DERNIER – MÉLI-MÉLO

9 QUESTIONS





1. QUEL AUTEUR-COMPOSITEUR QUÉBÉCOIS A COMPOSÉ LA CHANSON “DÉVELOPPEMENT DURABLE”?

LES PAROLES:

« QUAND MÊME ÇA S’RAIT MA FAUTE  
QU’EST-CÉ QU’TU VEUX QU’ÇA M’FASSE?  
SI C’EST PAS MOI C’T’UN AUT’  
QUI VA L’FAIRE À MA PLACE ».

- a) RICHARD DESJARDINS
- b) ZACHARY RICHARD
- c) LES COLOCS
- d) LES 2 FRÈRES

2. POUR ÊTRE RECONNU EN TANT QUE MILIEU DE TRAVAIL ÉQUITABLE (ET ÊTRE CERTIFIÉ PAR FAIRTRADE CANADA), COMBIEN DE PRODUITS ÉQUITABLES DOIVENT ÊTRE DISPONIBLES POUR LES EMPLOYÉS ET LES VISITEURS ?

- a) 1
- b) 3
- c) 5
- d) 10

3. LA ROULOTTE À PATATES DE GENTILLY A ÉTÉ ACCOMPAGNÉE PAR LA SADC EN ÉCORESPONSABILITÉ. PARMIS SES ACTIONS DE RÉDUCTION DES DÉCHETS, LA PROPRIÉTAIRE N'UTILISE PLUS DE CONTENANT JETABLE EN STYROMOUSSE.

COMBIEN DE CONTENANTS ONT ÉVITÉ L'ENFOUISSEMENT À L'ÉTÉ 2021 ? :

- a) 3 700
- b) 7 200
- c) 11 600
- d) 24 000

4. QU'EST-CE QU'UN SAC OXO-BIODÉGRADABLE ?

- a) UN SAC COMPOSTABLE
- b) UN SAC QUI SE DÉGRADE DANS LA NATURE : PLUS BESOIN DE LE JETER À LA POUBELLE
- c) UN SAC ISSU DE PLASTIQUE BIOLOGIQUE
- d) UN SAC QUI SE DÉCOMPOSE EN MICROPARTICULES DE PLASTIQUE ET QUI EST INTERDIT DANS DIFFÉRENTS PAYS POUR SON IMPACT NÉGATIF SUR L'ENVIRONNEMENT

5. QU'EST-CE QUE LE DÉVELOPPEMENT DURABLE ?

- a) RÉDUIRE SES IMPACTS SOCIAUX ET ENVIRONNEMENTAUX TOUT EN FAVORISANT UNE ÉCONOMIE PÉRENNE
- b) IMPOSER LA PROTECTION DE L'ENVIRONNEMENT PAR DES CONTRAINTES
- c) TRIER SES DÉCHETS ET COUPER L'EAU EN SE BROSSANT LES DENTS
- d) DÉTRUIRE DES EMPLOIS

6. QUE FAIRE DANS LE MEILLEUR DES CAS DE SES SACS DE PLASTIQUE DE FRUITS ET LÉGUMES EN REVENANT DE L'ÉPICERIE ?

- a) LES JETER À LA POUBELLE "ORDURES MÉNAGÈRES"
- b) LES STOCKER DANS MON SAC À SACS DE PLASTIQUE
- c) LES RÉUTILISER POUR MA PROCHAINE ÉPICERIE
- d) LES JETER DANS LA POUBELLE "RECYCLAGE"

7. BEAUCOUP DE SUBSTANCES CHIMIQUES SONT CONTENUES DANS NOS PRODUITS MÉNAGERS ET CONTRIBUENT À POLLUER NOTRE AIR INTÉRIEUR. QUEL PRODUIT EST MULTIUTILISATION ET SANS DANGER ?

- a) ROUNDUP®
- b) VINAIGRE BLANC
- c) NETTOYANT MULTISURFACES
- d) PURELL ©

8. DE PLUS EN PLUS, LES ACTUALITÉS PARLENT DE VAGUES DE CHALEUR. QU'EST-CE ?

- a) LES VAGUES CHAUDES QUE NOUS NOUS PRENONS DANS L'OCÉAN (À LA DIFFÉRENCE DES COURANTS FROIDS)
- b) LA CHALEUR ÉMISE DANS UN STADE APRÈS UNE VAGUE
- c) LA CONCENTRATION IMPORTANTE DU RÉCHAUFFEMENT DE L'AIR SUR UNE LONGUE PÉRIODE ET UN VASTE TERRITOIRE
- d) L'ÉTÉ EN BELGIQUE QUAND LES PREMIÈRES VAGUES DE LA MER DU NORD APPARAISSENT



9. ON ESTIME QU'UN ÊTRE HUMAIN A BESOIN DE 50 À 100 LITRES D'EAU PAR JOUR.

QUELLE EST LA CONSOMMATION QUOTIDIENNE MOYENNE D'UN QUÉBÉCOIS ?

- a) 145 L
- b) 262 L
- c) 424 L
- d) 588 L

POUR PLUS D'INFO : [HTTPS://QE.CIRANO.QC.CA/THEME/ENVIRONNEMENT-ENERGIE/ENVIRONNEMENT/CONSOMMATION-MATIERES-RESIDUELLES/GRAPHIQUE-CONSOMMATION-DEAU-MUNICIPALE-2019-PROVINCE](https://qe.cirano.qc.ca/theme/environnement-energie/environnement/consommation-matieres-residuelles/graphique-consommation-deau-municipale-2019-province)

# FIN DU DERNIER BLOC!

## LA SADC VOUS REMERCIE POUR VOTRE PARTICIPATION !

À l'année prochaine pour un nouveau Quiz jour de la Terre!

